



# Tome 3

## Annexes Communes et cartographie

- Liste des communes éligibles au dispositif H (zones remarquables)	annexe 1	page 1
- Carte des communes éligibles au dispositif H (zones remarquables)	annexe 2	page 13
- Carte des zones d'action prioritaires enjeu biodiversité NATURA 2000	annexe 3	page 14
- Carte des zones d'action prioritaires enjeu « eau » (pesticides) CERPE	annexe 4	page 15
- Liste des communes avec "Enjeu Pesticides"	annexe 5	page 16
- Carte des zones d'action prioritaires enjeu « eau » (nitrates)	annexe 6	page 31
- Liste des communes avec "Enjeu pollution par les fertilisants"	annexe 7	page 32
- Carte des zones d'action prioritaires enjeu « eau » (prélèvements)	annexe 8	page 35
- Liste des communes / bassins versants avec "Enjeu : prélèvements ressource en eau"	annexe 9	page 36
- Carte des zones d'action prioritaires enjeu risques naturels (DFCI)	annexe 10	page 37
- Carte des zones d'action prioritaires enjeu «paysage viticole»	annexe 11	page 38
- Carte des zones à handicap naturel de la région Languedoc Roussillon	annexe 12	page 39
- Tableaux ICHN des montants de base/ha de surface fourragère	annexe 13	page 40

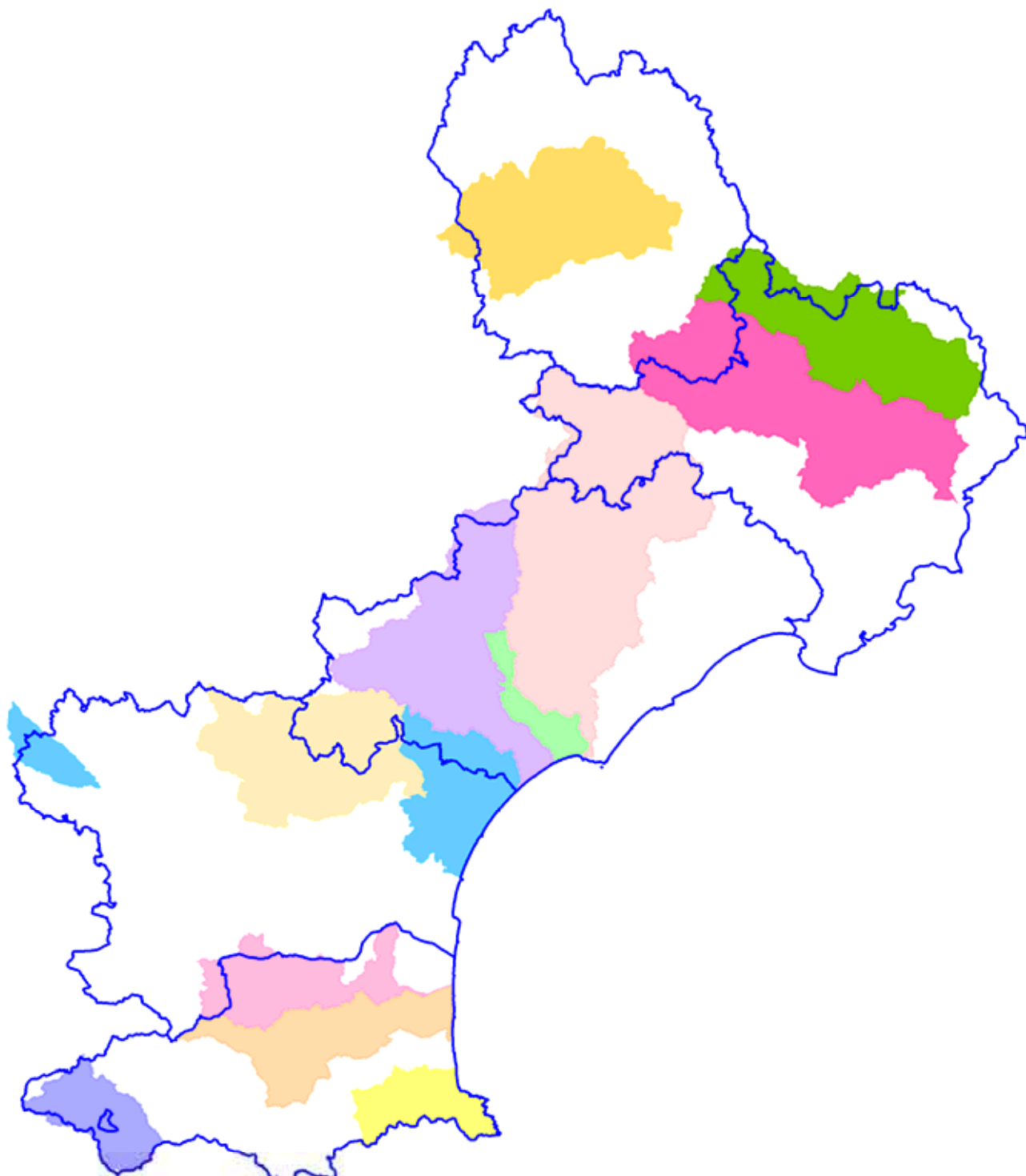
## Liste des communes Enjeu pollution par les fertilisants :

CODE INSEE	NOM COMMUNE	ZV Directives nitrates	HORSZV Directive nitrates
11033	BELPECH		
11057	CAHUZAC		
11072	CASSAIGNE (LA )		
11087	CAZALRENOUX		
11134	FAJAC-LA-RELENQUE		
11136	FANJEAUX		
11149	FONTERS-DU-RAZES		
11159	GAJA-LA-SELVE		
11162	GENERVILLE		
11184	LAFAGE		
11196	LAURAC		
11208	LOUVIERE-LAURAGAIS (LA )		
11218	MARQUEIN		
11226	MAYREVILLE		
11231	MEZERVILLE		
11236	MOLANDIER		
11239	MONTAURIOL		
11268	ORSANS		
11275	PAYRA-SUR-L'HERS		
11277	PECHARIC-ET-LE-PY		
11278	PECH-LUNA		
11283	PEYREFITTE-SUR-L'HERS		
11290	PLAIGNE		
11291	PLAVILLA		
11312	RIBOUISSE		
11331	SAINT-AMANS		
11334	SAINTE-CAMELLE		
11343	SAINT-GAUDERIC		
11348	SAINT-JULIEN-DE-BRIOLA		
11359	SAINT-MICHEL-DE-LANES		
11365	SAINT-SERNIN		
11371	SALLES-SUR-L'HERS		
11419	VILLAUTOU		
30003	AIGUES-MORTES		
30004	AIGUES-VIVES		
30006	AIMARGUES		
30020	AUBORD		
30032	BEUCAIRE		
30033	BEAUVOISIN		
30034	BELLEGARDE		
30036	BERNIS		
30039	BEZOUCÉ		
30047	BOUILLARGUES		
30059	CAILAR (LE )		
30060	CAISSARGUES		
30083	CODOGNAN		
30089	COMPS		
30123	GALLARGUES-LE-MONTUEUX		
30125	GARONS		
30128	GENERAC		
30135	JONQUIERES-SAINT-VINCENT		
30145	LEDENON		
30155	MANDUEL		
30156	MARGUERITTES		
30166	MEYNES		
30169	MILHAUD		
30179	MONTFRIN		
30185	MUS		

CODE INSEE	NOM COMMUNE	ZV Directives nitrates	HORSZV Directive nitrates
30189	NIMES		
30211	REDESSAN		
30257	SAINT-GERVASY		
30258	SAINT-GILLES		
30276	SAINT-LAURENT-D'AIGOUZE		
30317	SERNHAC		
30333	UCHAUD		
30341	VAUVERT		
30344	VERGEZE		
30347	VESTRIC-ET-CANDIAC		
34022	BAILLARGUES		
34050	CANDILLARGUES		
34057	CASTELNAU-LE-LEZ		
34090	CRES (LE )		
34127	LANSARGUES		
34129	LATTES		
34145	LUNEL		
34146	LUNEL-VIEL		
34151	MARSILLARGUES		
34154	MAUGUIO		
34172	MONTPELLIER		
34176	MUDAISON		
34198	PEROLS		
34240	SAINT-AUNES		
34244	SAINT-BRES		
34272	SAINT-JUST		
34280	SAINT-NAZAIRE-DE-PEZAN		
34321	VALERGUES		
34327	VENDARGUES		
48008	ARZENC-DE-RANDON		zone NAUSSAC
48010	AUROUX		zone NAUSSAC
48021	BASTIDE-PUYLAURENT (LA )		zone NAUSSAC
48040	CHASSERADES		zone NAUSSAC
48041	CHASTANIER		zone NAUSSAC
48043	CHATEAUNEUF-DE-RANDON		zone NAUSSAC
48045	CHAUDEYRAC		zone NAUSSAC
48048	CHEYLARD-L'EVEQUE		zone NAUSSAC
48062	FONTANES		zone NAUSSAC
48080	LANGOGNE		zone NAUSSAC
48086	LUC		zone NAUSSAC
48100	MONTBEL		zone NAUSSAC
48105	NAUSSAC		zone NAUSSAC
48112	PIERREFICHE		zone NAUSSAC
48129	ROCLES		zone NAUSSAC
48150	SAINT-FLOUR-DE-MERCOIRE		zone NAUSSAC
48160	SAINT-JEAN-LA-FOUILLOUSE		zone NAUSSAC
48182	SAINT-SAUVEUR-DE-GINESTOUX		zone NAUSSAC
66002	ALENYA		
66008	ARGELES-SUR-MER		
66011	BAGES		
66012	BAHO		
66014	BAIXAS		
66015	BANYULS-DELS-ASPRES		
66017	BARCARES (LE )		
66021	BOMPAS		
66022	BOULE-D'AMONT		
66023	BOULETERNERE		
66024	BOULOU (LE )		
66026	BROUILLA		
66028	CABESTANY		
66033	CAMELAS		
66037	CANET-EN-ROUSSILLON		
66038	CANOHES		
66044	CASTELNOU		

CODE INSEE	NOM COMMUNE	ZV Directives nitrates	HORSZV Directive nitrates
66049	CERET		
66050	CLAIRA		
66055	CORBERE		
66056	CORBERE-LES-CABANES		
66058	CORNEILLA-LA-RIVIERE		
66059	CORNEILLA-DEL-VERCOL		
66065	ELNE		
66069	ESPIRA-DE-L'AGLY		
66088	ILLE-SUR-TET		
66093	LAROQUE-DES-ALBERES		
66094	LATOIR-BAS-ELNE		
66106	MAUREILLAS-LAS-ILLAS		
66108	MILLAS		
66114	MONTESCOT		
66115	MONTESQUIEU-DES-ALBERES		
66121	NEFIACH		
66129	ORTAFFA		
66133	PALAU-DEL-VIDRE		
66136	PERPIGNAN		
66138	PEYRESTORTES		
66140	PEZILLA-LA-RIVIERE		
66141	PIA		
66144	POLLESTRES		
66164	RIVESALTES		
66168	SAINT-ANDRE		
66171	SAINT-CYPRIEN		
66172	SAINT-ESTEVE		
66173	SAINT-FELIU-D'AMONT		
66174	SAINT-FELIU-D'AVALL		
66175	SAINT-GENIS-DES-FONTAINES		
66176	SAINT-HIPPOLYTE		
66177	SAINT-JEAN-LASSEILLE		
66178	SAINT-JEAN-PLA-DE-CORTS		
66180	SAINT-LAURENT-DE-LA-SALANQUE		
66182	SAINTE-MARIE		
66185	SAINT-MICHEL-DE-LLOTES		
66186	SAINT-NAZAIRE		
66189	SALEILLES		
66190	SALSES-LE-CHATEAU		
66195	SOLER (LE )		
66196	SOREDE		
66208	THEZA		
66210	THUIR		
66212	TORREILLES		
66213	TOULOUGES		
66224	VILLELONGUE-DE-LA-SALANQUE		
66225	VILLELONGUE-DELS-MONTS		
66227	VILLENEUVE-DE-LA-RAHO		
66228	VILLENEUVE-LA-RIVIERE		

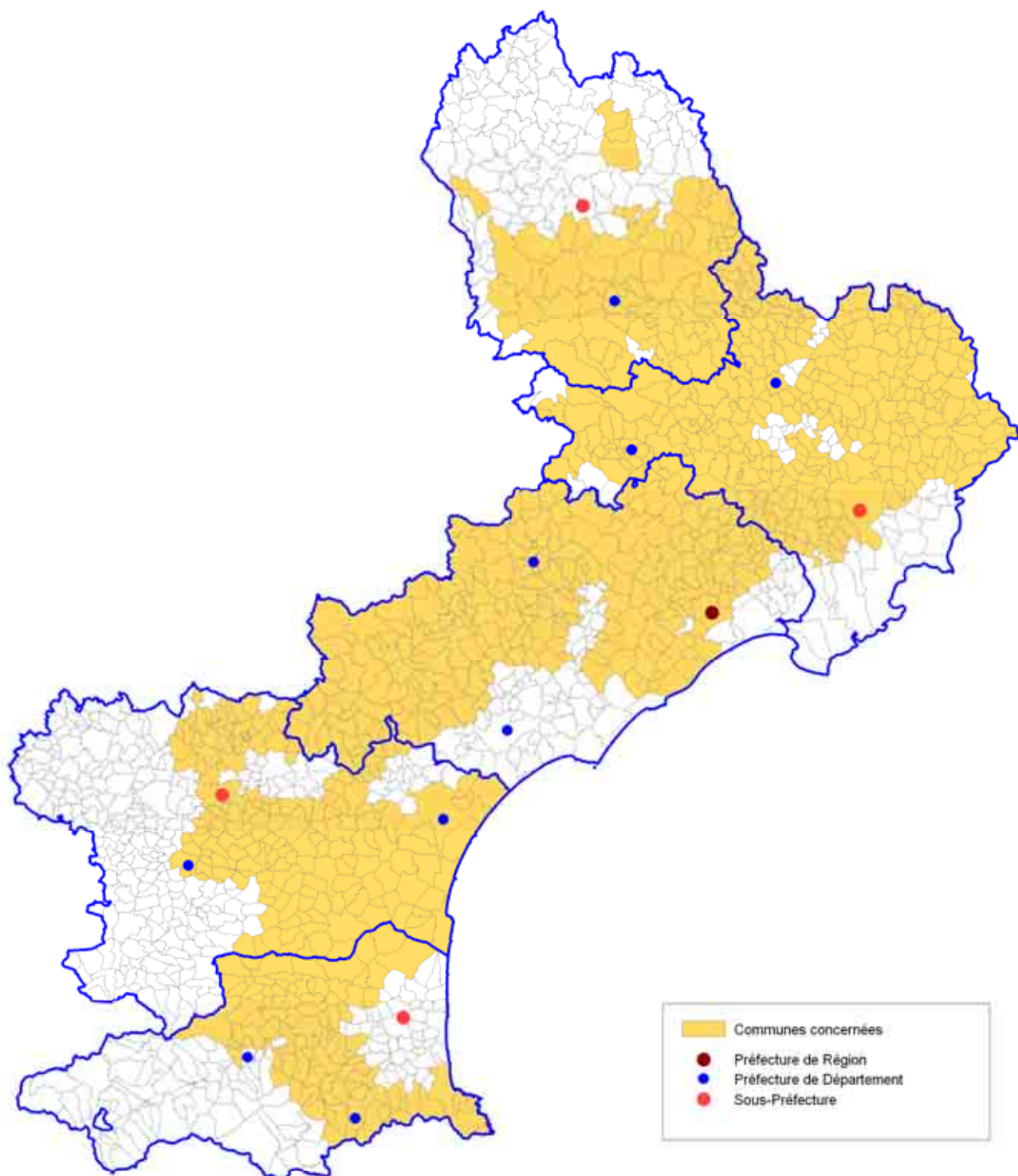
## ZONES D'ACTION PRIORITAIRES ENJEU "EAU" (PRÉLÈVEMENTS)



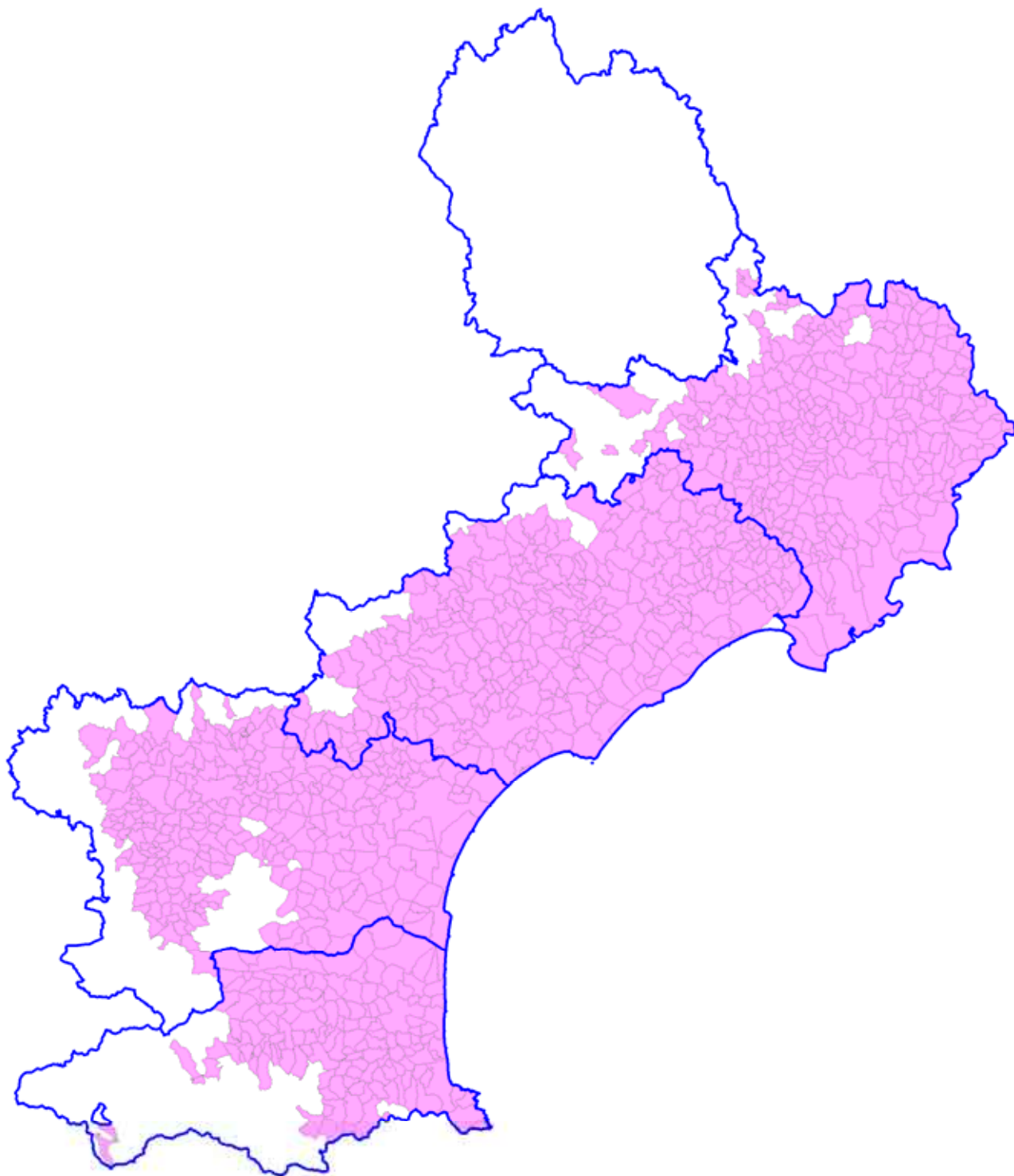
## Liste des communes / bassins versants Enjeu : prélèvements ressource en eau

NOM COMMUNE	Code INSEE	BASSIN VERSANT	Agence RM&C	Agence Adour Garonne	Agence Loire-B
48013 BADAROUX	48013	Vallée du Lot			
48016 BALSIEGES	48016	Vallée du Lot			
48018 BARJAC	48018	Vallée du Lot			
48030 BRENOUX	48030	Vallée du Lot			
48039 CHANAC	48039	Vallée du Lot			
48042 CHASTEL-NOUVEL	48042	Vallée du Lot			
48049 CHIRAC	48049	Vallée du Lot			
48055 CULTURES	48055	Vallée du Lot			
48056 ESCLANADES	48056	Vallée du Lot			
48068 GABRIAS	48068	Vallée du Lot			
48072 GREZES	48072	Vallée du Lot			
48078 LACHAMP	48078	Vallée du Lot			
48081 LANUEJOLS	48081	Vallée du Lot			
48092 MARVEJOLS	48092	Vallée du Lot			
48095 MENDE	48095	Vallée du Lot			
48095 LE MONASTIER-PIN-MORIES	48099	Vallée du Lot			
48103 MONTRODAT	48103	Vallée du Lot			
48107 PALHERS	48107	Vallée du Lot			
48137 SAINT BAUZILE	48137	Vallée du Lot			
48138 SAINT-BONNET-DE-CHIRAC	48138	Vallée du Lot			
48147 SAINT-ETIENNE-DU-VALDONNEZ					
48168 SAINT-LEGER-DE-PEYRE	48168	Vallée du Lot			
48185 LES SALELLES	48185	Vallée du Lot			

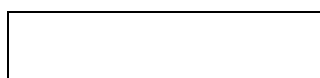
## ZONES D'ACTION PRIORITAIRES ENJEU RISQUES NATURELS (DFCI)



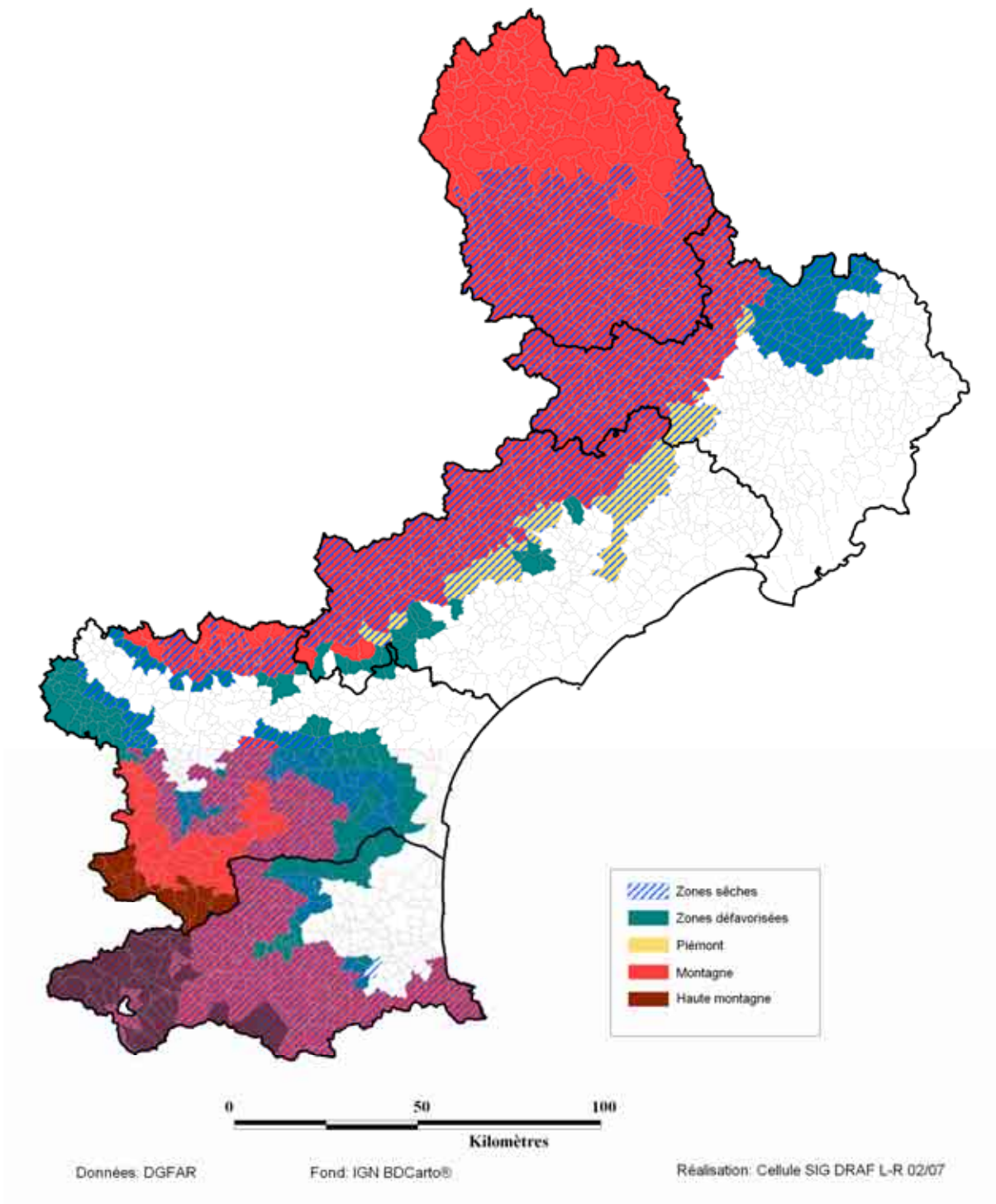
## ZONES D'ACTION PRIORITAIRES ENJEU "PAYSAGE VITICOLE"



Languedoc-Roussillon



### Zones à handicap naturel de la region Languedoc-Roussillon



**Paiements destinés aux agriculteurs situés dans des zones qui présentent des handicaps naturels  
Mesures 211 (ICHN Montagne) et 212 (ICHN hors Montagne)**

**Annexe 13**

**Montant de base/ha de surface fourragère**

<b>AUDE</b>		<b>Taux de base : 221,00 €/ha</b>							
<i>HAUTE MONTAGNE</i>	EXCLUS				Plage optimale				EXCLUS
Plage de chargement	< 0,05	0,05 à < 0,07	0,07 à < 0,10	0,10 à < 0,20	0,20 à < 0,40	0,40 à < 0,60	0,60 à < 1	1 à < 1,75	≥ 1,75
% du taux de base	0 %	70 %	80 %	90 %	100 %	90 %	80 %	70 %	0 %

<b>AUDE</b>		<b>Taux de base : 183,00 €/ha</b>								
<i>MONTAGNE</i>	<i>SECHE</i>	EXCLUS				Plage optimale				EXCLUS
Plage de chargement	Zone méditerranée	< 0,05	0,05 à < 0,10	0,10 à < 0,15	0,15 à < 0,20	0,20 à < 0,85	0,85 à < 1	1 à < 1,40	1,40 à < 1,80	≥ 1,80
	Zone de transition	< 0,15	0,15 à < 0,25	0,25 à < 0,30	0,30 à < 0,35	0,35 à < 1	1 à < 1,20	1,20 à < 1,50	1,50 à < 1,90	≥ 1,90
% du taux de base		0 %	70 %	80 %	90 %	100 %	90 %	80 %	70 %	0 %

<b>AUDE</b>		<b>Taux de base : 136,00 €/ha</b>								
<i>MONTAGNE</i>		EXCLUS				Plage optimale				EXCLUS
Plage de chargement	Zone méditerranée	< 0,05	0,05 à < 0,10	0,10 à < 0,15	0,15 à < 0,20	0,20 à < 0,85	0,85 à < 1	1 à < 1,30	1,30 à < 1,80	≥ 1,80
	Zone de transition	< 0,20	0,20 à < 0,25	0,25 à < 0,30	0,30 à < 0,35	0,35 à < 1	1 à < 1,20	1,20 à < 1,50	1,50 à < 1,95	≥ 1,95
% du taux de base		0 %	70 %	80 %	90 %	100 %	90 %	80 %	70 %	0 %

<b>AUDE</b>		<b>Taux de base : 80 €/ha</b>								
<i>DEFAVORISES SECHES</i>		EXCLUS				Plage optimale				EXCLUS
Plage de chargement	Zone méditerranée	< 0,05	0,05 à < 0,07	0,07 à < 0,10	0,10 à < 0,15	0,15 à < 0,60	0,60 à < 0,70	0,70 à < 1,30	1,30 à < 1,70	≥ 1,70
	Zone de transition	< 0,20	0,20 à < 0,25	0,25 à < 0,30	0,30 à < 0,35	0,35 à < 1,20	1,20 à < 1,40	1,40 à < 1,60	1,60 à < 1,85	≥ 1,85
% du taux de base		0 %	70 %	80 %	90 %	100 %	90 %	80 %	70 %	0 %

<b>AUDE</b>		<b>Taux de base : 49,00 €/ha</b>								
<i>DEFAVORISES</i>		EXCLUS				Plage optimale				EXCLUS
Plage de chargement	Zone méditerranée	< 0,05	0,05 à < 0,07	0,07 à < 0,10	0,10 à < 0,15	0,15 à < 0,60	0,60 à < 0,70	0,70 à < 1,30	1,30 à < 1,70	≥ 1,70
	Zone de transition	< 0,20	0,20 à < 0,25	0,25 à < 0,30	0,30 à < 0,35	0,35 à < 1,20	1,20 à < 1,40	1,40 à < 1,60	1,60 à < 1,85	≥ 1,85
% du taux de base		0 %	70 %	80 %	90 %	100 %	90 %	80 %	70 %	0 %

### Montant de base/ha de surface fourragère

<b>LOZERE</b>	<b>Taux de base : 136,00 €/ha</b>						
<i>MONTAGNE</i>	EXCLUS			Plage optimale			EXCLUS
Plage de chargement	< 0,05	0,05 à < 0,15	0,15 à < 0,50	0,50 à < 1	1 à < 1,20	1,20 à ≤ 2	> 2
% du taux de base	0 %	80 %	90 %	100 %	90 %	80 %	0 %

<b>LOZERE</b>	<b>Taux de base : 183,00 €/ha</b>					
<i>MONTAGNE SECHE</i>	EXCLUS		Plage optimale			EXCLUS
Plage de chargement	< 0,05	0,05 à < 0,20	0,20 à < 0,70	0,70 à < 1,20	1,20 à ≤ 1,90	> 1,90
% du taux de base	0 %	90 %	100 %	90 %	80 %	0 %

## Montant de base/ha de surface fourragère

<b>GARD</b>		<b>Taux de base : 183 €/ha</b>					
<b>MONTAGNE SECHE</b>	EXCLUS			Plage optimale			EXCLUS
Plage de chargement	< 0,05	0,05 à ≤ 0,10	> 0,10 à < 0,15	0,15 à ≤ 0,45	> 0,45 à ≤ 0,60	> 0,60 à ≤ 1,40	> 1,40
% du taux de base	0 %	60 %	80 %	100 %	80 %	60 %	0 %

<b>GARD</b>		<b>Taux de base : 80 €/ha</b>					
<b>DEFAVORISEE SECHE et SIMPLE</b>	EXCLUS			Plage optimale			EXCLUS
Plage de chargement	< 0,05	0,05 à ≤ 0,10	> 0,10 à < 0,15	0,15 à ≤ 0,65	> 0,65 à < 0,94	≥ 0,94 à ≤ 1,40	> 1,40
% du taux de base	0 %	60 %	80 %	100 %	80 %	60 %	0 %

<b>GARD</b>		<b>Taux de base : 89 €/ha</b>					
<b>PIEMONT SEC</b>	EXCLUS			Plage optimale			EXCLUS
Plage de chargement	< 0,05	0,05 à ≤ 0,10	> 0,10 à ≤ 0,12	> 0,12 à ≤ 0,50	> 0,50 à ≤ 0,60	> 0,60 à ≤ 1,40	> 1,40
% du taux de base	0 %	60 %	80 %	100 %	80 %	60 %	0 %

Montant de base/ha de surface fourragère

<b>HERAULT</b>		<b>Taux de base : 183 €/ha</b>				
<i>MONTAGNE</i>	EXCLUS		Plage optimale			EXCLUS
Plage de chargement	< 0,05	0,05 à < 0,20	0,20 à ≤ 0,60	> 0,60 à ≤ 0,80	> 0,80 à ≤ 1,80	> 1,80
% du taux de base	0 %	90 %	100 %	90 %	80 %	0 %

<b>HERAULT</b>		<b>Taux de base : 49,00 €/ha</b>				
<i>DEFAVORISEE SIMPLE</i>	EXCLUS		Plage optimale			EXCLUS
Plage de chargement	< 0,05	0,05 à < 0,20	0,20 à ≤ 0,60	> 0,60 à ≤ 0,80	> 0,80 à ≤ 1,80	> 1,80
% du taux de base	0 %	90 %	100 %	90 %	80 %	0 %

<b>HERAULT</b>		<b>Taux de base : 89,00 €/ha</b>				
<i>ZONE PIEMONT</i>	EXCLUS		Plage optimale			EXCLUS
Plage de chargement	< 0,05	0,05 à < 0,20	0,20 à ≤ 0,60	> 0,60 à ≤ 0,80	> 0,80 à ≤ 1,80	> 1,80
% du taux de base	0 %	90 %	100 %	90 %	80 %	0 %

Montant de base/ha de surface fourragère

<b>PYRENEES ORIENTALES</b>		<b>Taux de base : 223,00 €/ha</b>			
<i>HAUTE MONTAGNE SECHE</i>	EXCLUS		Plage optimale		EXCLUS
Plage de chargement	< 0,05	0,05 à < 0,10	0,10 à < 0,60	0,60 à < 1,60	≥ 1,60
% du taux de base	0 %	90 %	100 %	90 %	0 %

<b>PYRENEES ORIENTALES</b>		<b>Taux de base : 80,00 €/ha</b>			
<i>ZONE PIEMONT</i>	EXCLUS		Plage optimale		EXCLUS
Plage de chargement	< 0,05	> 0,05 à < 0,10	0,10 à < 0,60	0,60 à < 1,60	≥ 1,60
% du taux de base	0 %	90 %	100 %	90 %	0 %

<b>PYRENEES ORIENTALES</b>		<b>Taux de base : 183,00 €/ha</b>			
<i>MONTAGNE SECHE</i>	EXCLUS		Plage optimale		EXCLUS
Plage de chargement	< 0,05	> 0,05 à < 0,10	0,10 à < 0,60	0,60 à < 1,60	≥ 1,60
% du taux de base	0 %	90 %	100 %	90 %	0 %