

**l'Europe s'engage en Languedoc-Roussillon**

# Ateliers Europe et Territoires

Perpignan, le 22 avril 2008

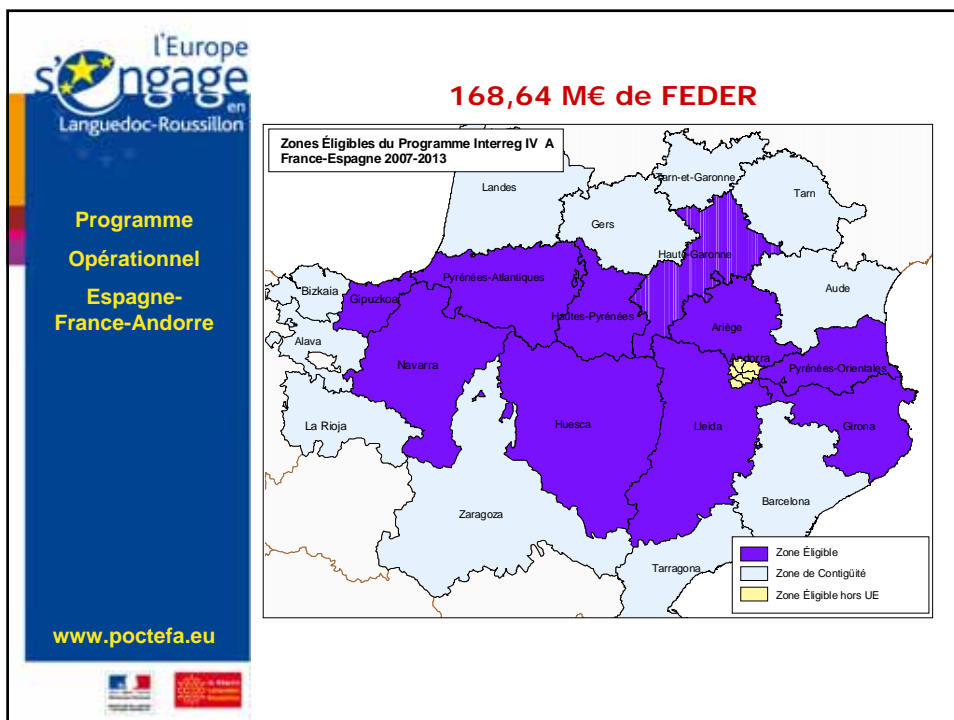
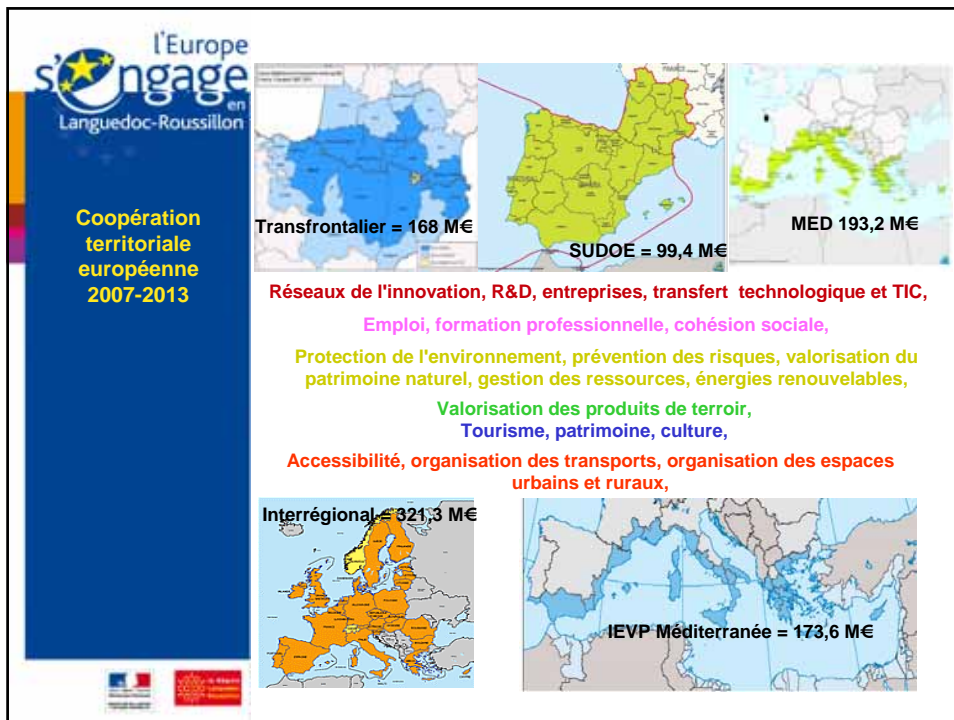
Innovons notre avenir avec l'Europe

[www.languedoc-roussillon.eu](http://www.languedoc-roussillon.eu)

**l'Europe s'engage en Languedoc-Roussillon**

## La Coopération territoriale européenne 2007-2013

- 5 programmes de coopération
- Un zoom sur le programme de coopération transfrontalière Espagne-France-Andorre





**AXE 1 = 50,59 M€ de FEDER (30 %)**  
**Renforcer l'intégration transfrontalière en valorisant les complémentarités sur le plan des activités économiques, de l'innovation et du capital humain**

**Développement économique**

- Développement d'entreprises innovatrices et créatrices d'emploi
- Élaboration d'outils nécessaires aux flux de travailleurs transfrontaliers

**Formation professionnelle**

- Développer l'offre de formation transfrontalière (y compris les formations linguistiques)
- Faciliter l'insertion et l'accès au marché du travail

**Recherche et développement**

- Encourager de plus grandes synergies entre les centres technologique et de recherche, les universités, les entreprises

[www.poctefa.eu](http://www.poctefa.eu)




**AXE 2 = 53,96 M€ de FEDER (32%)**  
**Valoriser les territoires, le patrimoine naturel et culturel protéger et gérer les ressources environnementales**

**Protection et valorisation du patrimoine naturel, prévention des risques, énergie**

- Valoriser et gérer les ressources naturelles (gestion de l'eau)
- Protéger la biodiversité
- Prévenir les risques naturels

**Tourisme durable**


- Développer le tourisme transfrontalier
- Développer de nouvelles formes de tourisme (tourisme thématique, passeport touristique)

**Valorisation des produits locaux**

- Faire ressortir les produits transfrontaliers innovants
- Améliorer leur qualité (labellisation...) et modes de commercialisation communs

[www.poctefa.eu](http://www.poctefa.eu)






**Programme Opérationnel Espagne-France-Andorre**

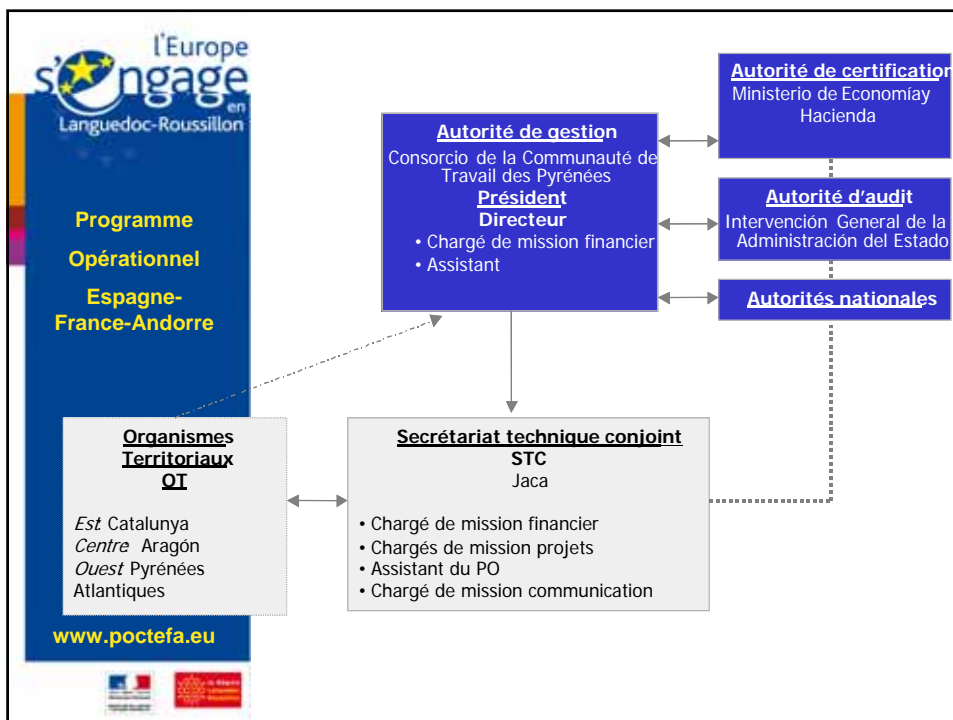
[www.poctefa.eu](http://www.poctefa.eu)

**AXE 3 = 53,96 M€ de FEDER (32%)**  
**Améliorer la qualité de vie des populations à travers des stratégies communes de structuration territoriale et de développement durable**

**Accessibilité : Transports et TIC**  
 - Développer les connexions de transports transfrontaliers (transports de proximité...)  
 - Améliorer l'accès aux TIC

**Structuration territoriale : services d'intérêt général, culture, santé, éducation, inclusion sociale, égalité des chances...**  
 - Assurer la cohésion d'espaces transfrontaliers  
 - Promouvoir les activités culturelles et la création artistique  
 - Promouvoir l'étude des langues de la zone







## Comment déposer un projet de coopération transfrontalier?

- **Qui peut déposer un projet:**
  - administration publique, collectivité territoriale, chambre consulaire, association, regroupement d'entreprise, organisme de formation...
- **Où le déposer?**
  - Secrétariat Technique Conjoint à Jaca
- **Quand ?:**
  - l'appel d'offre est ouvert jusqu'en 2011.
- **Comment?: envoi en français et espagnol par mail et papier du formulaire de demande de subvention qui comprend:**
  - fiche descriptive
  - convention interpartenariale
  - lettre d'engagement des financements publics
- **Quel taux de financement Feder? 65% maximum**
- **Qui sélectionnera? :** le Comité de programmation.




## Un bon projet de coopération...

- **...Devra répondre à au moins deux des critères suivants:**
  - Un développement conjoint,
  - Une mise en œuvre conjointe,
  - Une équipe conjointe,
  - Un financement conjoint.



## Qui peut vous aider?

- **Secrétariat technique conjoint:** *info@ctp.org*
  - Ludovic LAREYNIE: *l.lareynie@ctp.org*
  - Pilar MAZA: *p.maza@ctp.org*
- **Conseil régional Languedoc-Roussillon:**
  - Julien LATOUR: *latour.julien@cr-languedocroussillon.fr*
  - Stéphane NGUYEN: *nguyen.stephane@cr-languedocroussillon.fr*
- **SGAR Languedoc Roussillon:**
  - Virginie CONOR: *virginie.conor@languedoc-roussillon.pref.gouv.fr*
- **Relais local: Conseil général des Pyrénées Orientales:**
  - Florent MARTICHE: *florent.martiche@g66.fr*
  - Vanessa GARCIA ALONSO: *vanessa.garciaalonso@cg66.fr*